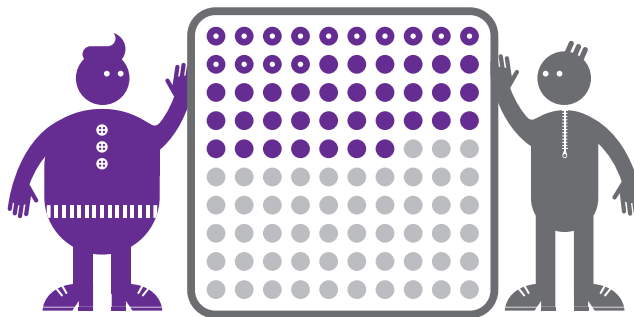


1

On dit qu'il y a beaucoup de personnes trop grosses ou même obèses.
Au total, sur 100 adultes, il y en a combien pensez-vous ?

- 26 personnes (à peu près un quart des gens)
- ✓ **47 personnes (presque la moitié des gens)**
- 78 personnes (plus de trois quarts des gens)

Source : SPP Intégration Sociale, Lutte contre la Pauvreté, Economie Sociale et Politique des Grandes Villes, 2008.

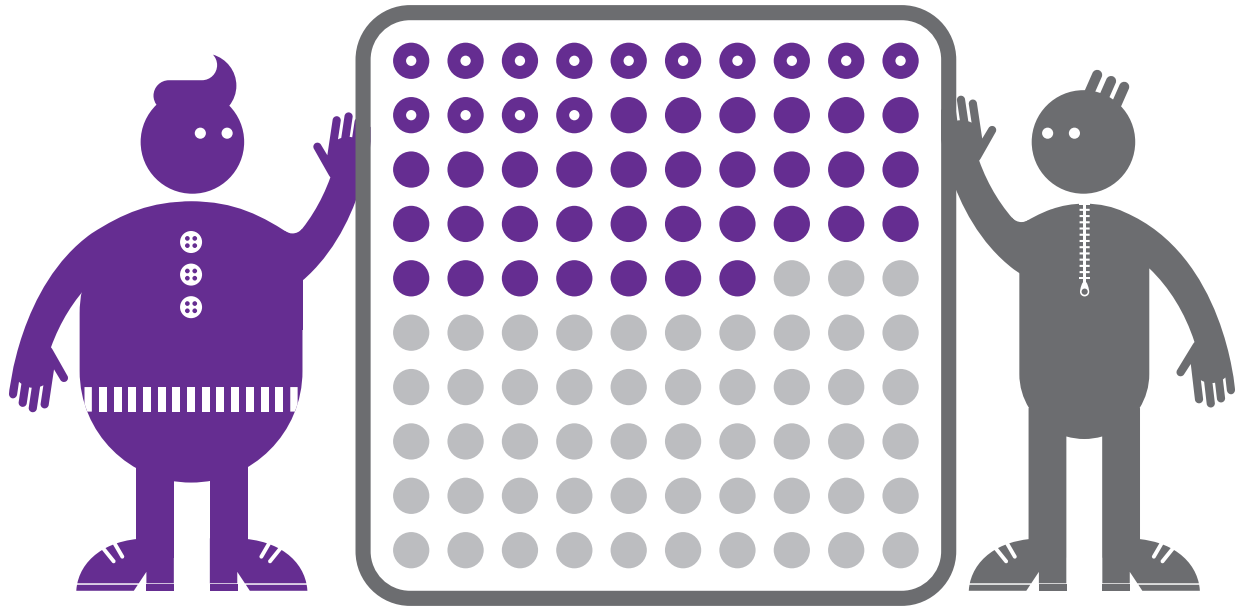


Sur **100** adultes, **47** sont **trop gros** & **14** sont même **obèses**. Les personnes à faibles revenus et qui ont fait peu d'études sont plus souvent touchées.

Ce support fait partie du kit pédagogique « Bisbrouille dans la tambouille »

Avec son programme « Goûtez-moi ça ! », Solidaris s'engage pour favoriser l'accès de tous à une alimentation de qualité.





2

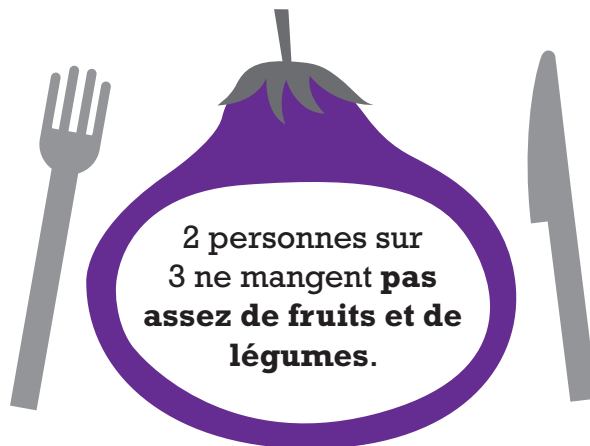
D'après vous, y a-t-il beaucoup de Belges qui ne mangent pas assez de fruits et légumes ?

Non, pas trop. Seulement 2 personnes sur 10 n'en mangent pas assez.

Oui, assez bien. En fait, 2 personnes sur 5 n'en mangent pas assez.

✓ **Oui beaucoup. 2 personnes sur 3 n'en mangent pas assez.**

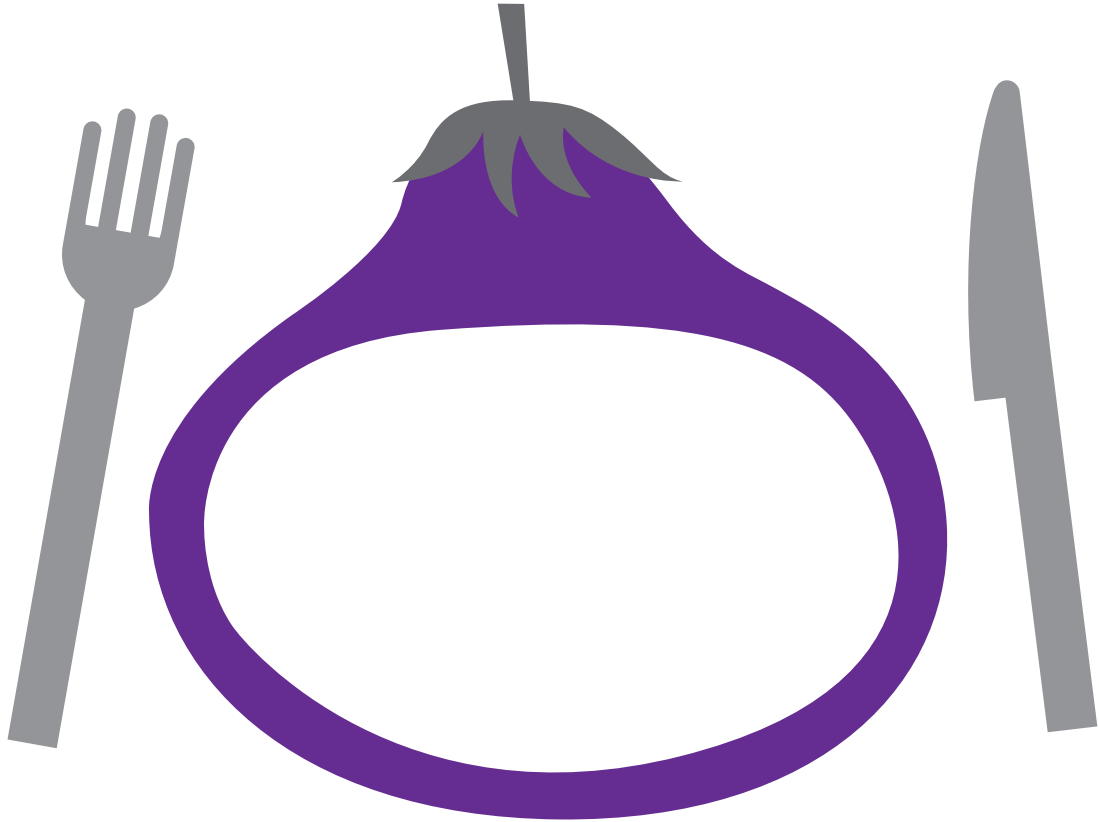
Source : SPP Intégration Sociale, Lutte contre la Pauvreté, Economie Sociale et Politique des Grandes Villes, 2008.



Ce support fait partie du kit pédagogique « Bisbrouille dans la tambouille »

Avec son programme « Goûtez-moi ça ! », Solidaris s'engage pour favoriser l'accès de tous à une alimentation de qualité.





3

Si on demande à 100 personnes pourquoi elles ne mangent pas assez de légumes, combien répondent que c'est parce qu'elles n'aiment pas ?

✓ 30
50
100

Source : enquête « 1000 affiliés » Solidaris, 2012.



Sur 100 personnes qui ne mangent pas assez de légumes, 30 c'est parce qu'elles n'aiment pas.

Ce support fait partie du kit pédagogique « Bisbrouille dans la tambouille »

Avec son programme « Goûtez-moi ça ! », Solidaris s'engage pour favoriser l'accès de tous à une alimentation de qualité.





4

Si on demande à 100 personnes pourquoi elles ne mangent pas assez de légumes, combien répondent que c'est parce qu'elles n'ont pas le temps ?

8
✓ 22
45

Source : enquête « 1000 affiliés » Solidaris, 2012.



Sur 100 personnes qui ne mangent pas assez de légumes, 22 c'est par **manque de temps**.

Ce support fait partie du kit pédagogique « Bisbrouille dans la tambouille »

Avec son programme « Goûtez-moi ça ! », Solidaris s'engage pour favoriser l'accès de tous à une alimentation de qualité.





5

Si on demande à 100 personnes pourquoi elles ne mangent pas assez de légumes, combien répondent que c'est parce que c'est trop cher ?

✓ 15
33
72

Source : enquête « 1000 affiliés » Solidaris, 2012.

Sur 100
personnes qui ne
mangent pas assez
de légumes, 15 c'est
parce que c'est
trop cher.



Ce support fait partie du kit pédagogique « Bisbrouille dans la tambouille »

Avec son programme « Goûtez-moi ça ! », Solidaris s'engage pour favoriser l'accès de tous à une alimentation de qualité.





6

Selon vous, en Belgique :

✓ **1 personne sur 7 est pauvre**

1 personne sur 20 est pauvre

1 personne sur 100 est pauvre

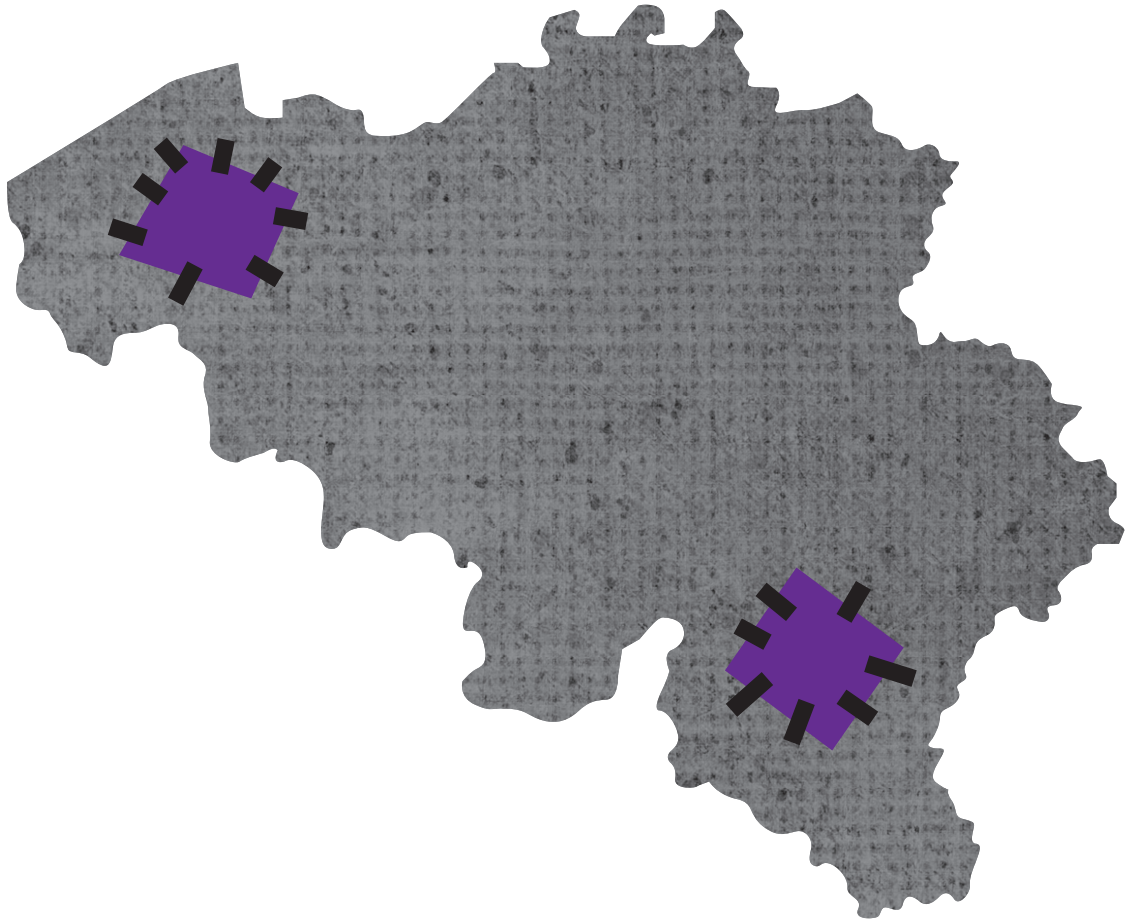
Source : SPP Intégration Sociale, Lutte contre la Pauvreté, Economie Sociale et Politique des Grandes Villes, 2013.



Ce support fait partie du kit pédagogique « Bisbrouille dans la tambouille »

Avec son programme « Goûtez-moi ça ! », Solidaris s'engage pour favoriser l'accès de tous à une alimentation de qualité.





7

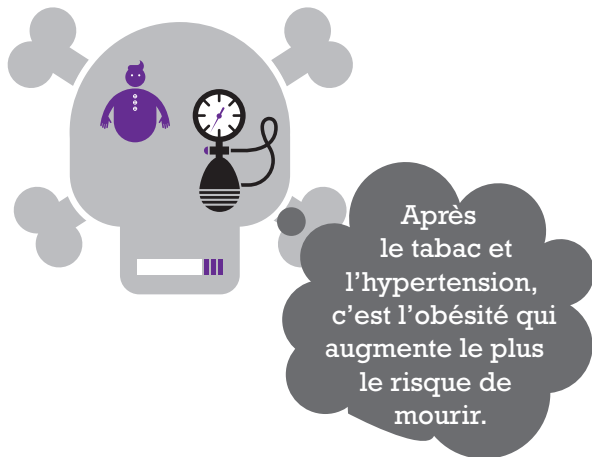
Certaines habitudes (comme par exemple le tabac) augmentent fort le risque de mourir d'une maladie. Croyez-vous que ce soit également le cas pour l'obésité ?

✓ **Oui**

Moyennement

Non

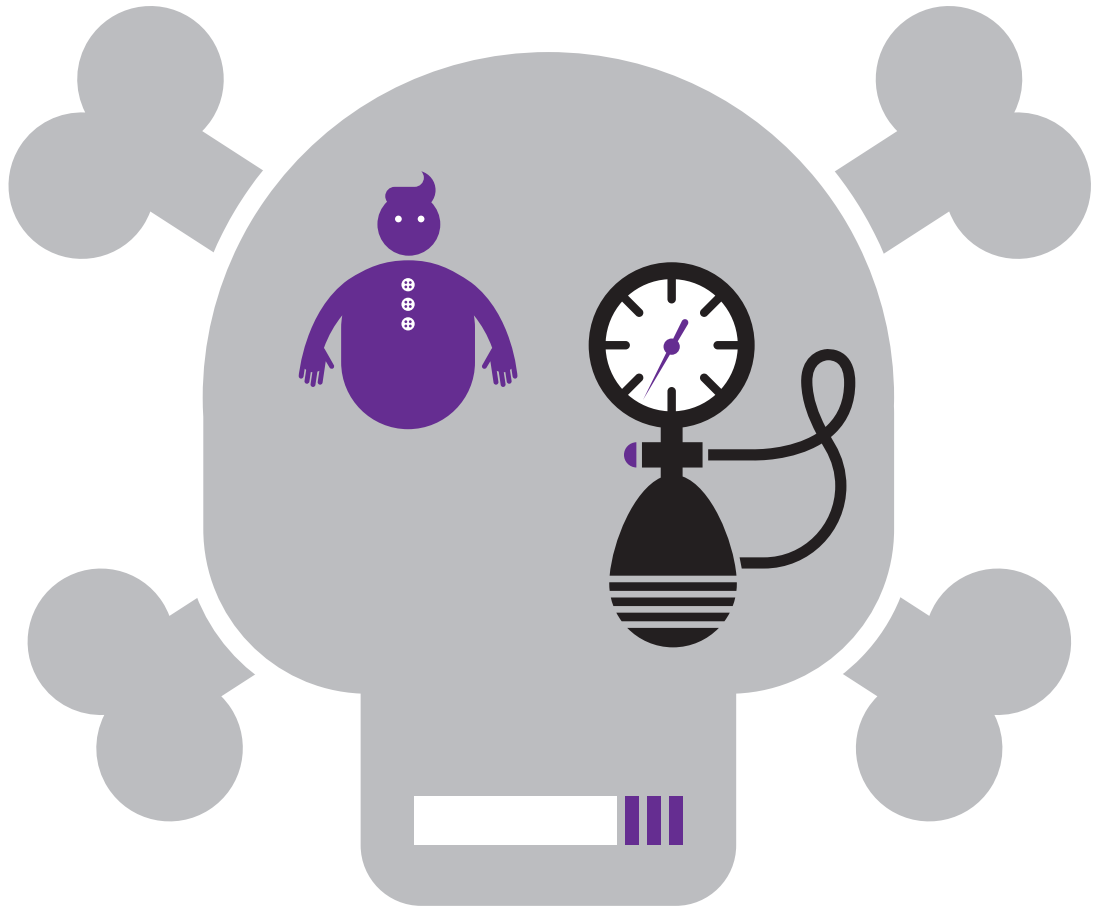
Source : OMS, 2009



Ce support fait partie du kit pédagogique « Bisbrouille dans la tambouille »

Avec son programme « Goûtez-moi ça ! », Solidaris s'engage pour favoriser l'accès de tous à une alimentation de qualité.





8

**A la maison, on jette parfois de la nourriture à la poubelle.
A votre avis, ce gaspillage représente combien d'euros par ménage sur une année ? (en moyenne)**

58 euros

122 euros

✓ **174 euros**

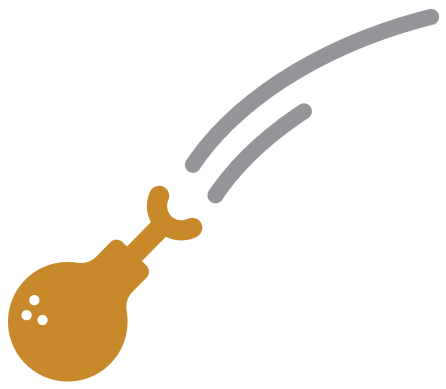
Source : COPIDEC (Conférence permanente des intercommunales wallonnes de gestion des déchets), 2008.



Ce support fait partie du kit pédagogique « Bisbrouille dans la tambouille »

Avec son programme « Goûtez-moi ça ! », Solidaris s'engage pour favoriser l'accès de tous à une alimentation de qualité.





Pensez-vous qu'on dépense une plus grande partie du budget du ménage pour se nourrir qu'avant ?
En 1978 par exemple, pour 100 euros de budget, on en dépensait 22 pour la nourriture. Et maintenant ?

✓ **Moins qu'en 1978 (13 euros sur 100)**

A peu près la même chose qu'en 1978 (23 euros sur 100)

Plus qu'en 1978 (47 euros sur 100)

Source : Cra-W (Centre wallon de Recherches agronomiques – Wallonie), 2012.

Sur 100€
de budget,
on dépensait 22€
pour se nourrir en
1978 et 13€ en
2013.



Ce support fait partie du kit pédagogique « Bisbrouille dans la tambouille »

Avec son programme « Goûtez-moi ça ! », Solidaris s'engage pour favoriser l'accès de tous à une alimentation de qualité.





10

Les produits bio sont plus chers que les autres. Beaucoup plus chers ?

✓ **Un tiers plus cher (par exemple, +/- 13 euros au lieu de 10)**

Une fois et demi le prix (15 euros au lieu de 10)

Le double du prix (20 euros au lieu de 10)

Source : CRIOC (Centre de Recherche et d'Information des Organismes de Consommateurs), 2011.



Ce support fait partie du kit pédagogique « Bisbrouille dans la tambouille »

Avec son programme « Goûtez-moi ça ! », Solidaris s'engage pour favoriser l'accès de tous à une alimentation de qualité.





=



+



11

Consomme-t-on plus de plats préparés qu'il y a 40 ans ?

Non, c'est à peu près la même chose.
Oui, un peu plus.

✓ **Oui, vraiment beaucoup plus.**

Source : Cra-W (Centre wallon de Recherches agronomiques – Wallonie), 2012.

On consomme
3 fois plus de plats
préparés qu'en
1978.



Ce support fait partie du kit pédagogique « Bisbrouille dans la tambouille »

Avec son programme « Goûtez-moi ça ! », Solidaris s'engage pour favoriser l'accès de tous à une alimentation de qualité.



2012

PIZZA

PIZZA

PIZZA



1978

PIZZA



12

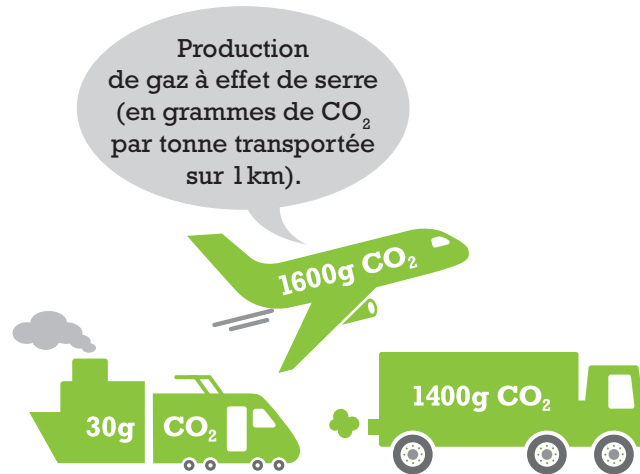
Transporter une tonne d'aliments, sur la même distance, par avion ou par camion produit plus de gaz à effet de serre (responsables des changements climatiques) que par le train ou par bateau. Mais dans quelle mesure ?

3 fois plus

10 fois plus

✓ **50 fois plus**

Source : CRIOC (CRIOC - Centre de Recherche et d'Information des Organismes de Consommateurs), 2007.



Ce support fait partie du kit pédagogique « Bisbrouille dans la tambouille »

Avec son programme « Goûtez-moi ça ! », Solidaris s'engage pour favoriser l'accès de tous à une alimentation de qualité.





13

Hors saison, les fruits et légumes doivent venir de loin ou bien être produits chez nous dans des serres chauffées. Les produire en serres consomme la même énergie que les transporter en avion sur une distance de :

- 1000 km
- ✓ **6000 km**
- 50.000 km

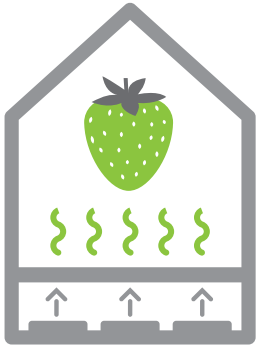
Source : CRIOC (CRIOC - Centre de Recherche et d'Information des Organismes de Consommateurs), 2006.



Ce support fait partie du kit pédagogique « Bisbrouille dans la tambouille »

Avec son programme « Goûtez-moi ça ! », Solidaris s'engage pour favoriser l'accès de tous à une alimentation de qualité.





=



14

Les industriels cherchent à augmenter toujours plus le rendement des terrains agricoles, notamment en utilisant beaucoup de pesticides. Dans ce système agricole, sur une saison, les pommiers sont aspergés de pesticides :

6 fois

15 fois

✓ **28 fois**

Source : CRIOC (CRIOC - Centre de Recherche et d'Information des Organismes de Consommateurs), 2010.

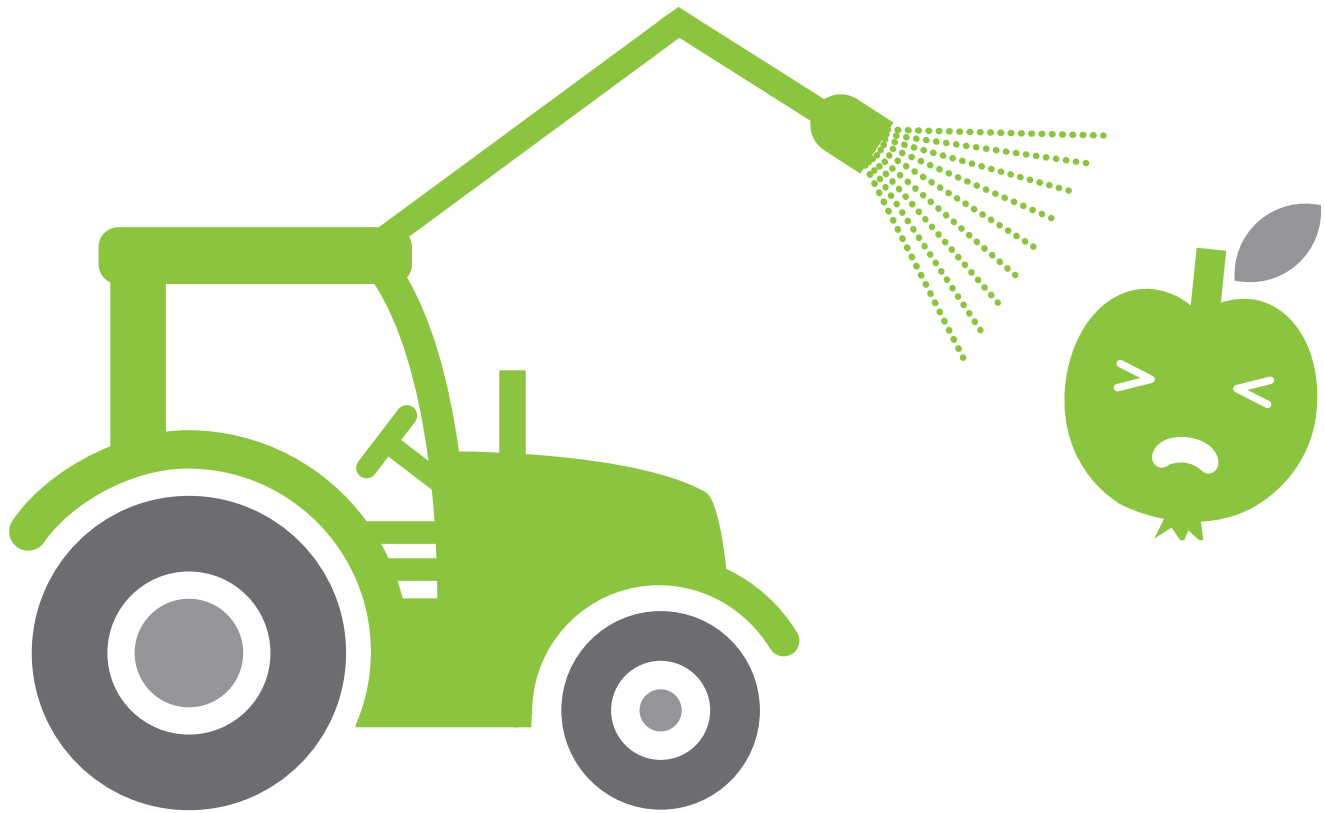


On utilise beaucoup de pesticides en agriculture intensive. 28 passages pour les pommes!

Ce support fait partie du kit pédagogique « Bisbrouille dans la tambouille »

Avec son programme « Goûtez-moi ça ! », Solidaris s'engage pour favoriser l'accès de tous à une alimentation de qualité.





15

En Europe, sur 1000 kilos de nourriture donnée au bétail, combien sont importés de pays qui se situent en dehors de l'Europe ?

- 0 kilos, toute la nourriture du bétail est aussi produite en Europe
- ✓ **700 kg sont importés d'une autre partie du monde**
Les 1000 kilos sont tous importés d'une autre partie du monde.

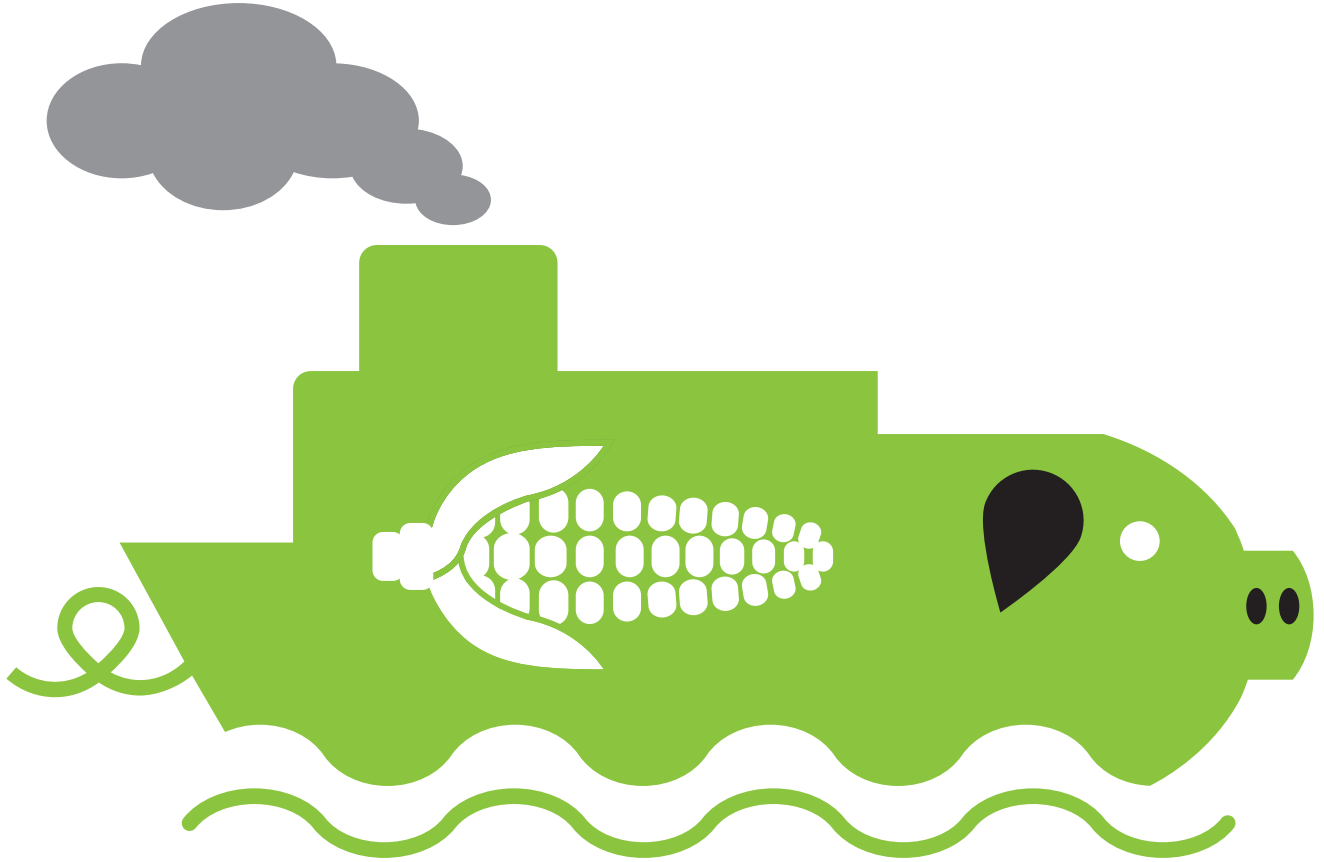
Source : Dossiers de l'environnement de l'INRA, n°24, 2003.



Ce support fait partie du kit pédagogique « Bisbrouille dans la tambouille »

Avec son programme « Goûtez-moi ça ! », Solidaris s'engage pour favoriser l'accès de tous à une alimentation de qualité.





16

On entend beaucoup les petits agriculteurs dire qu'ils ne peuvent pas vivre avec le prix qu'on leur donne pour leurs produits. En 1980, il y avait 185.000 agriculteurs en Belgique. Et aujourd'hui ?

✓ **Il y en a beaucoup moins, ils ne sont plus que 75.000**

Presque autant : ils sont encore environ 180.000

Bizarrement, il y en a plus : presque 220.000

Source : Service Public Fédéral Economie - Direction générale Statistique et Information économique, 2012.



Ce support fait partie du kit pédagogique « Bisbrouille dans la tambouille »

Avec son programme « Goûtez-moi ça ! », Solidaris s'engage pour favoriser l'accès de tous à une alimentation de qualité.





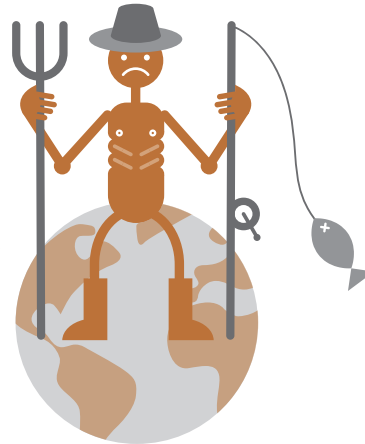
17

Un milliard de personnes souffrent de la faim dans le monde.
Pensez-vous que les pêcheurs ou les agriculteurs peuvent avoir faim ?

✓ Oui
Non

Source : CNCD, 2014.

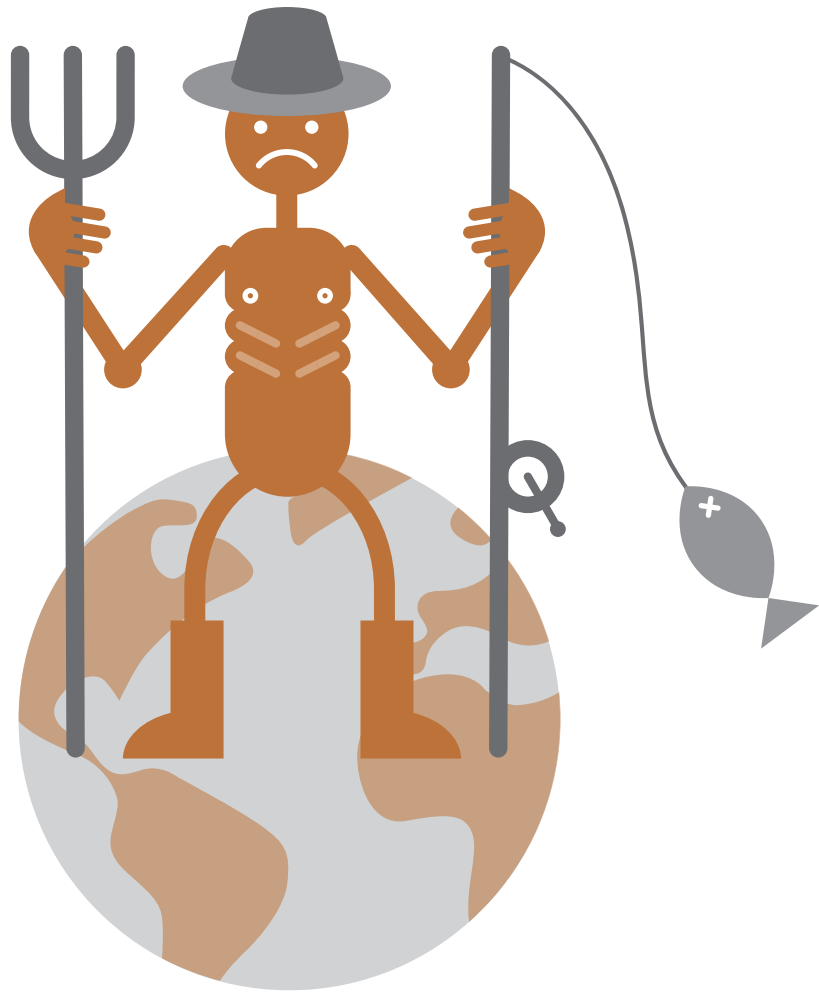
**1 milliard
de personnes
souffrent de la faim.**
800 millions sont
des agriculteurs
ou des pêcheurs.



Ce support fait partie du kit pédagogique « Bisbrouille dans la tambouille »

Avec son programme « Goûtez-moi ça ! », Solidaris s'engage pour favoriser l'accès de tous à une alimentation de qualité.





La publicité pour la nourriture à la TV montre-t-elle des produits sains ?

Oui, le plus souvent. Sur 100 publicités, 76 sont pour des produits bons pour la santé
A peu près moitié-moitié

✓ **Non. Sur 100 publicités, 89 sont pour des produits qui ne sont pas bons pour la santé**

Source : Association des consommateurs « UFC-Que Choisir », 2006.



Ce support fait partie du kit pédagogique « Bisbrouille dans la tambouille »

Avec son programme « Goûtez-moi ça ! », Solidaris s'engage pour favoriser l'accès de tous à une alimentation de qualité.





19

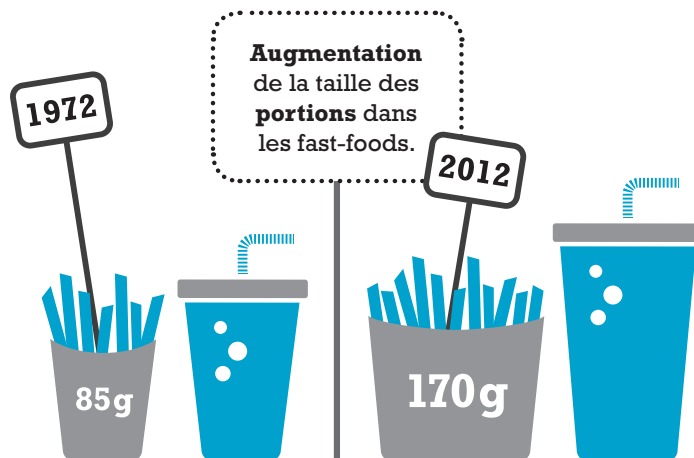
Dans les fast-foods, une portion de frites ou un soda sont maintenant :

✓ **deux fois plus grands qu'il y a 30 ans**

de la même taille qu'il y a 30 ans

un peu plus petits qu'il y a 30 ans

Source : Revue « Nutrition & Endocrinologie », vol. 6, n° 37, septembre-octobre 2008.

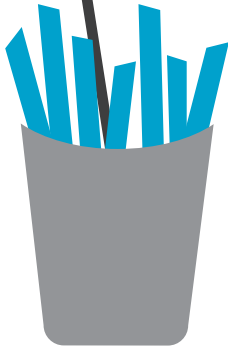


Ce support fait partie du kit pédagogique « Bisbrouille dans la tambouille »

Avec son programme « Goûtez-moi ça ! », Solidaris s'engage pour favoriser l'accès de tous à une alimentation de qualité.



1972



2012



20

Plus il y a de fast-foods près d'une école, plus il y a d'élèves obèses. Vrai ou faux ?

✓ **Vrai**
Faux

Source : Journal of Internal Medicine, 2013. Etude menée dans 44 pays par une équipe de médecins de l'hôpital Avicenne à Bobigny.



Ce support fait partie du kit pédagogique « Bisbrouille dans la tambouille »

Avec son programme « Goûtez-moi ça ! », Solidaris s'engage pour favoriser l'accès de tous à une alimentation de qualité.





école

